

BEARBEITER: MICHAL DVOŘÁK	DATUM: 16.05.15	GEWICHT: 0,13 kg	DIMENSION: 130 X 126,2	AUSMASS: 1:1
BEZEICHNUNG: ANTENNE AUFSTELLUNG	BESTANDTEILNUMMER: MP - 120 - 3			REVISION

4

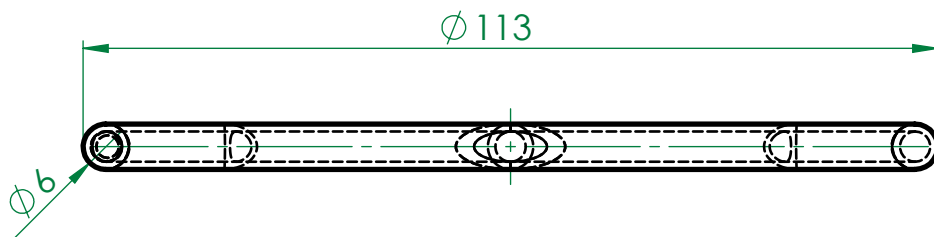
3

2

1

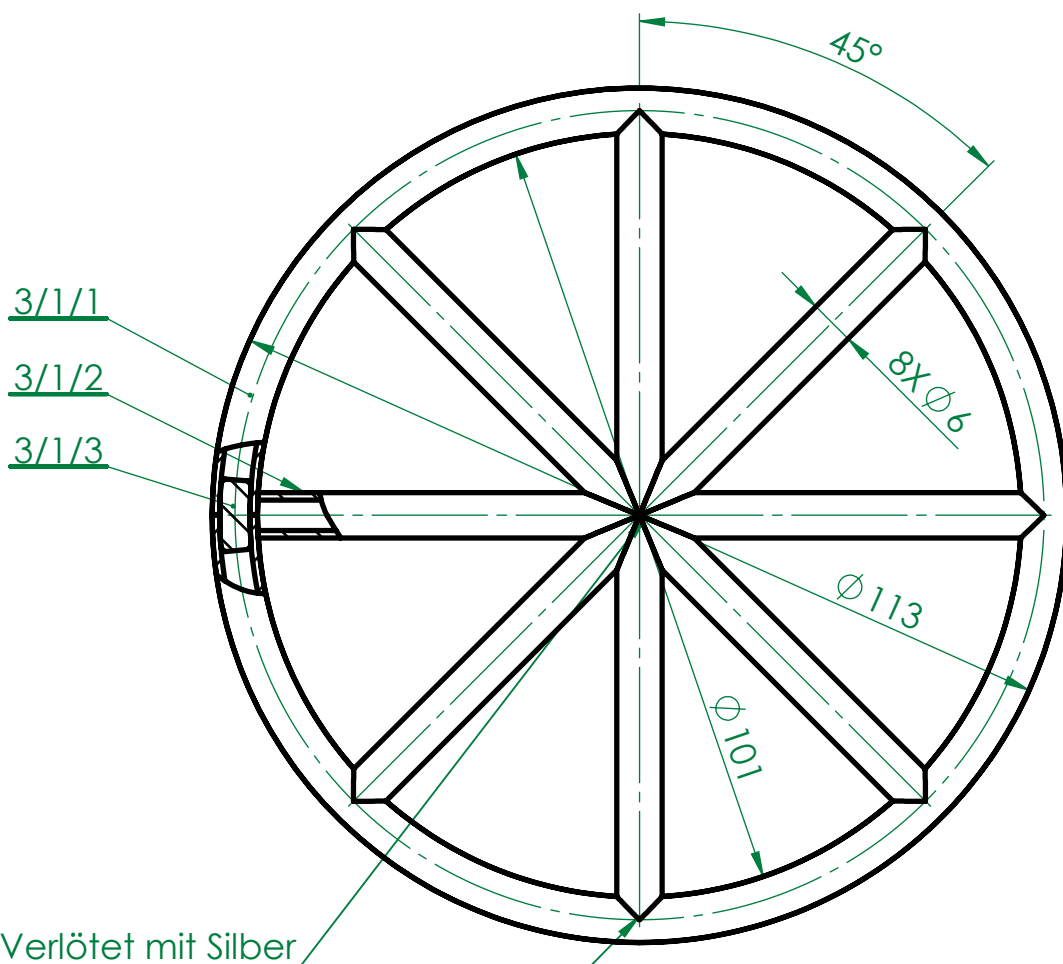
F

F



E

E



D

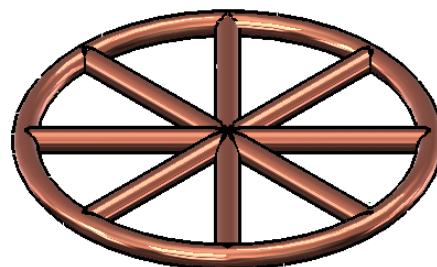
D

C

C

B

B



BEARBEITER:

MICHAL DVOŘÁK

DATUM:

16. 5. 15

GEWICHT:

kg

0,101

DIMENSION:

103 X 6

AUSMASS:

1:1

BEZEICHNUNG:

ANTENNE KREIS

BESTANDTEILNUMMER:

MP - 120 - 3/1

REVISION

4

3

2

1

A

A

4

3

2

1

F

F

E

E

D

D

C

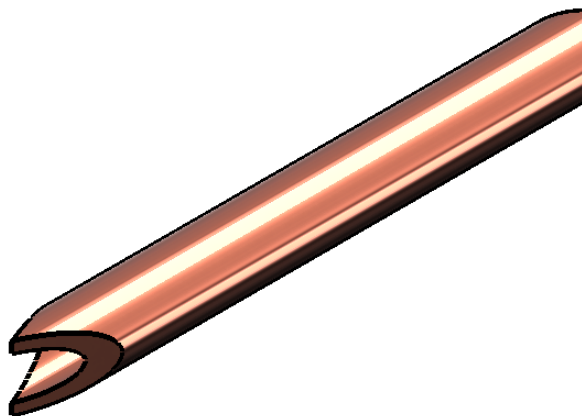
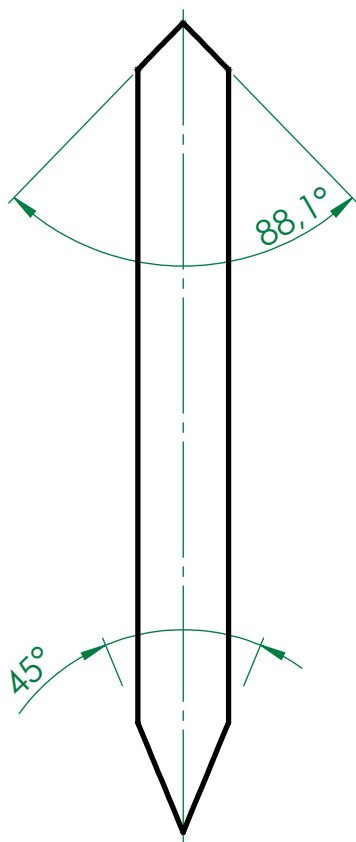
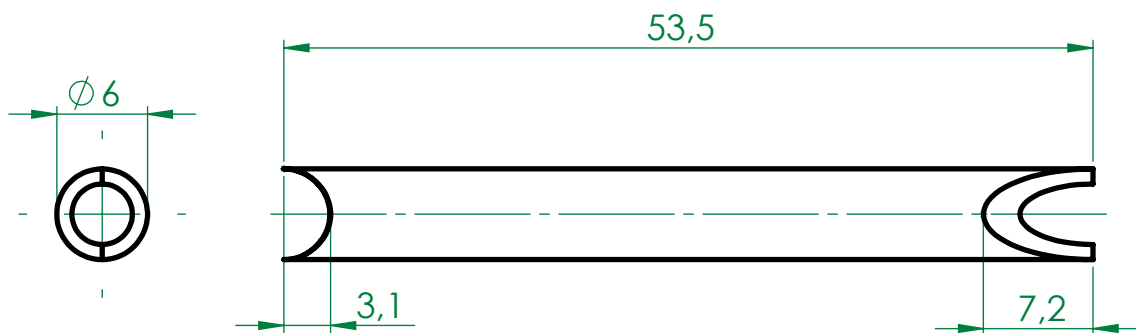
C

B

B

A

A



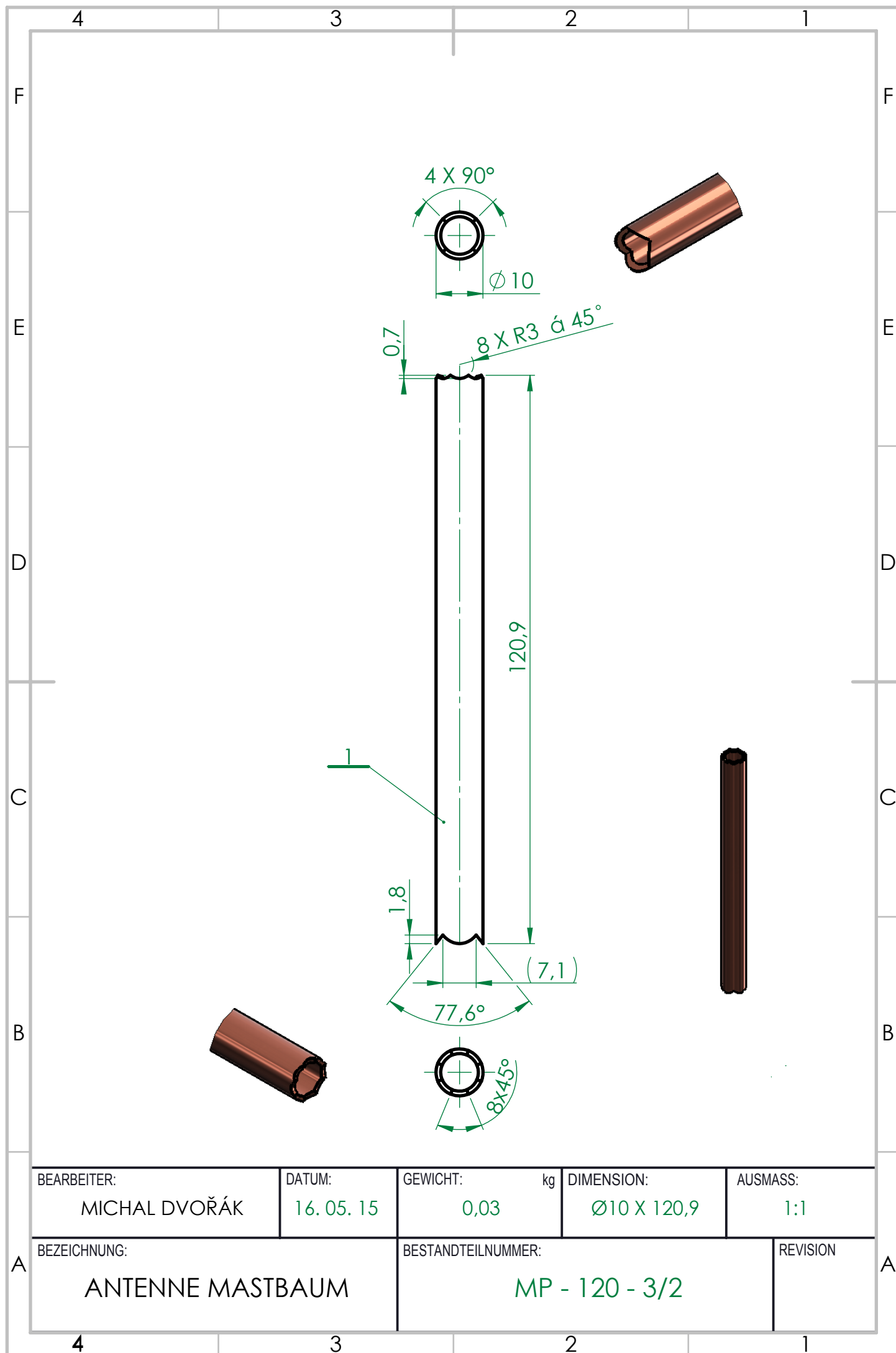
BEARBEITER: MICHAL DVOŘÁK	DATUM: 16.05.15	GEWICHT: 0,0066 kg	DIMENSION: Ø 6 X 53,5	AUSMASS: 2:1
BEZEICHNUNG: TEILCHEN DER ANTENNE	BESTANDTEILNUMMER: PM - 120 - 3/1/2			REVISION

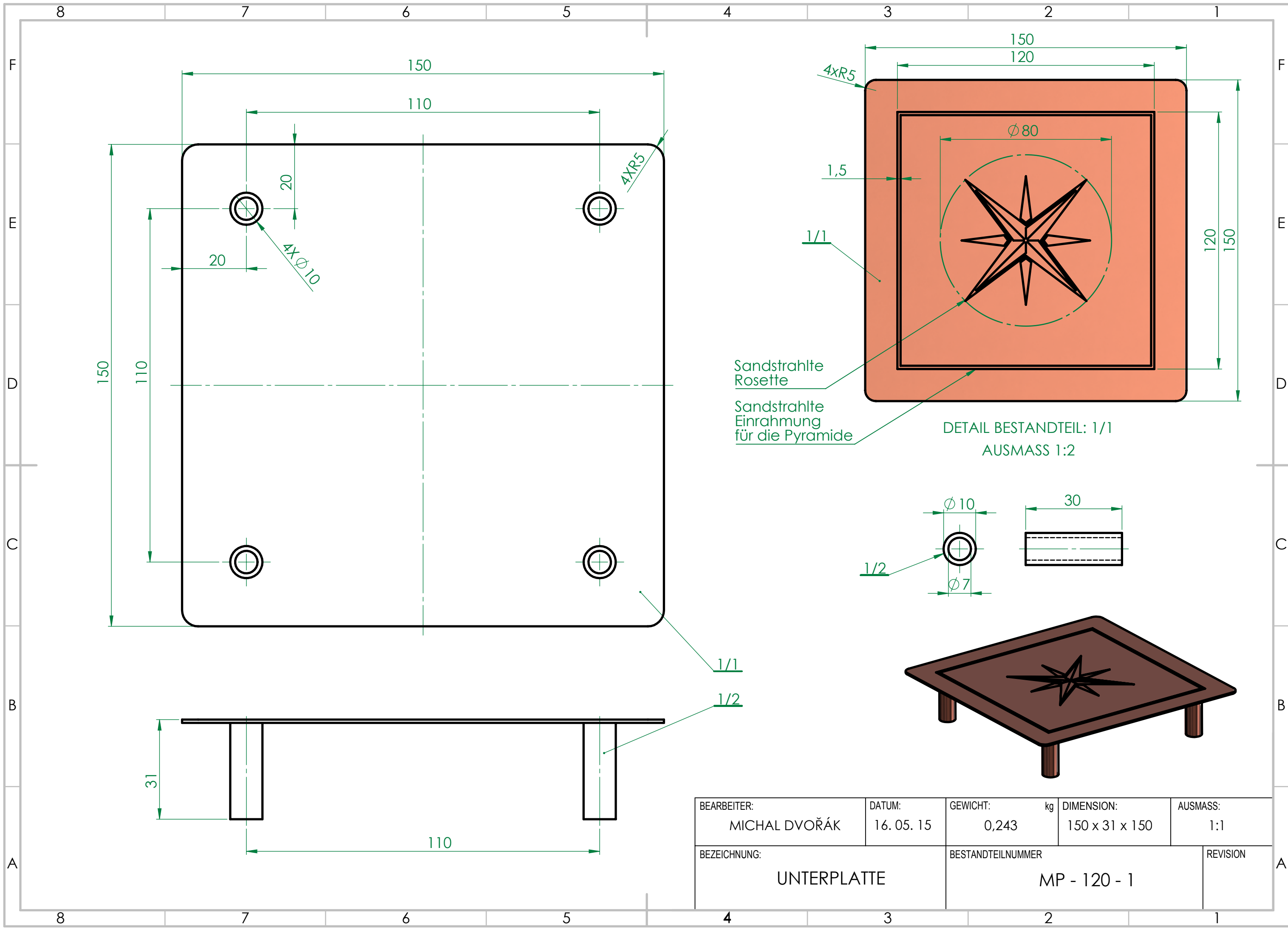
4

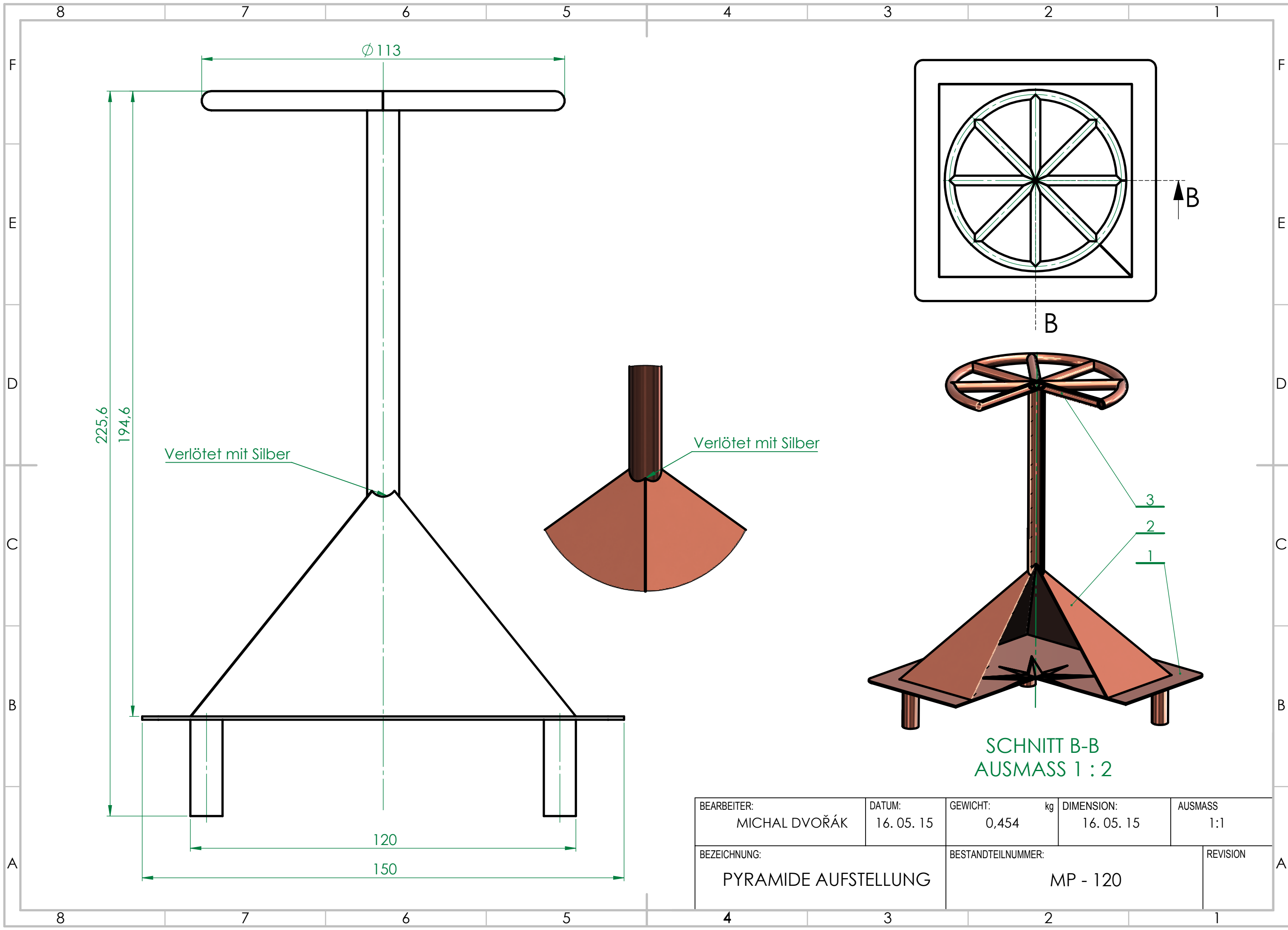
3

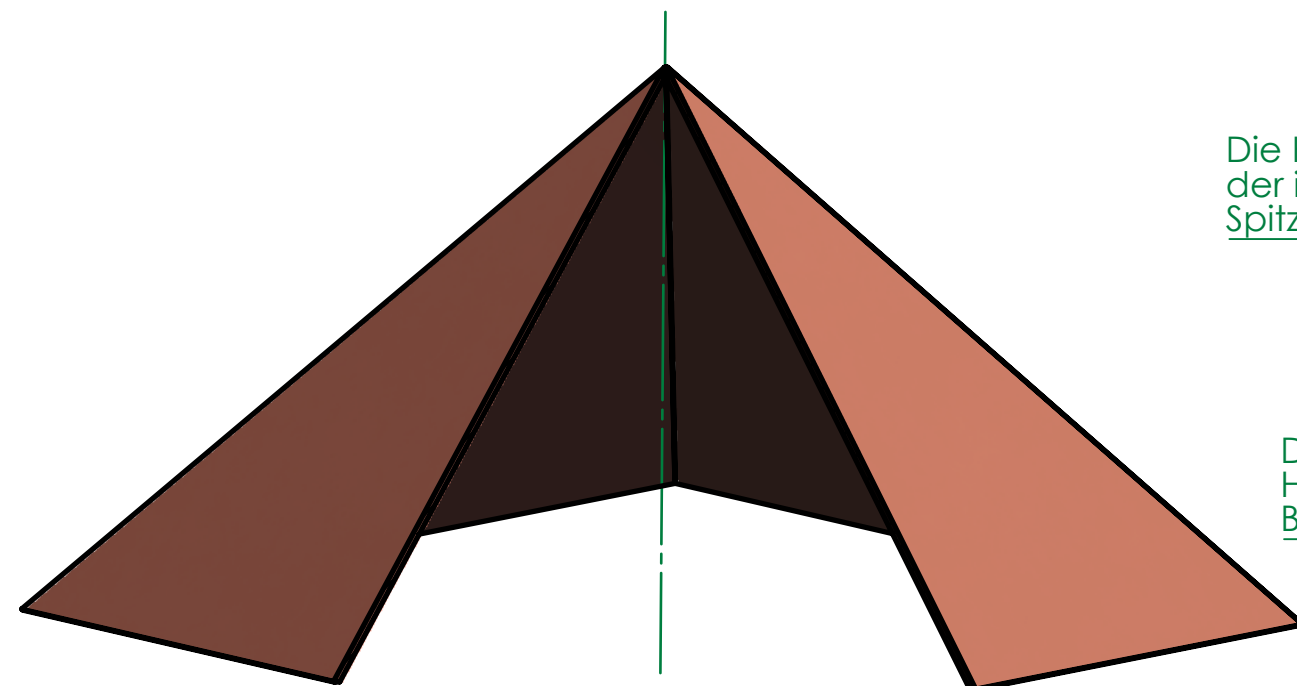
2

1





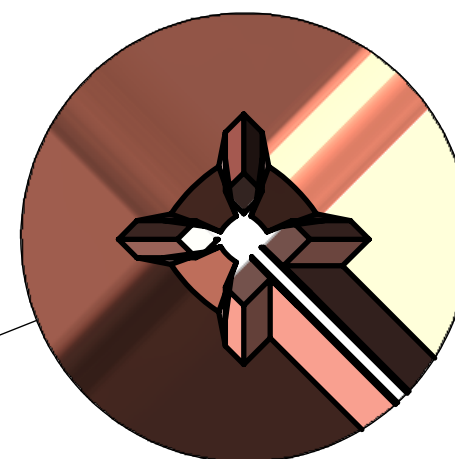
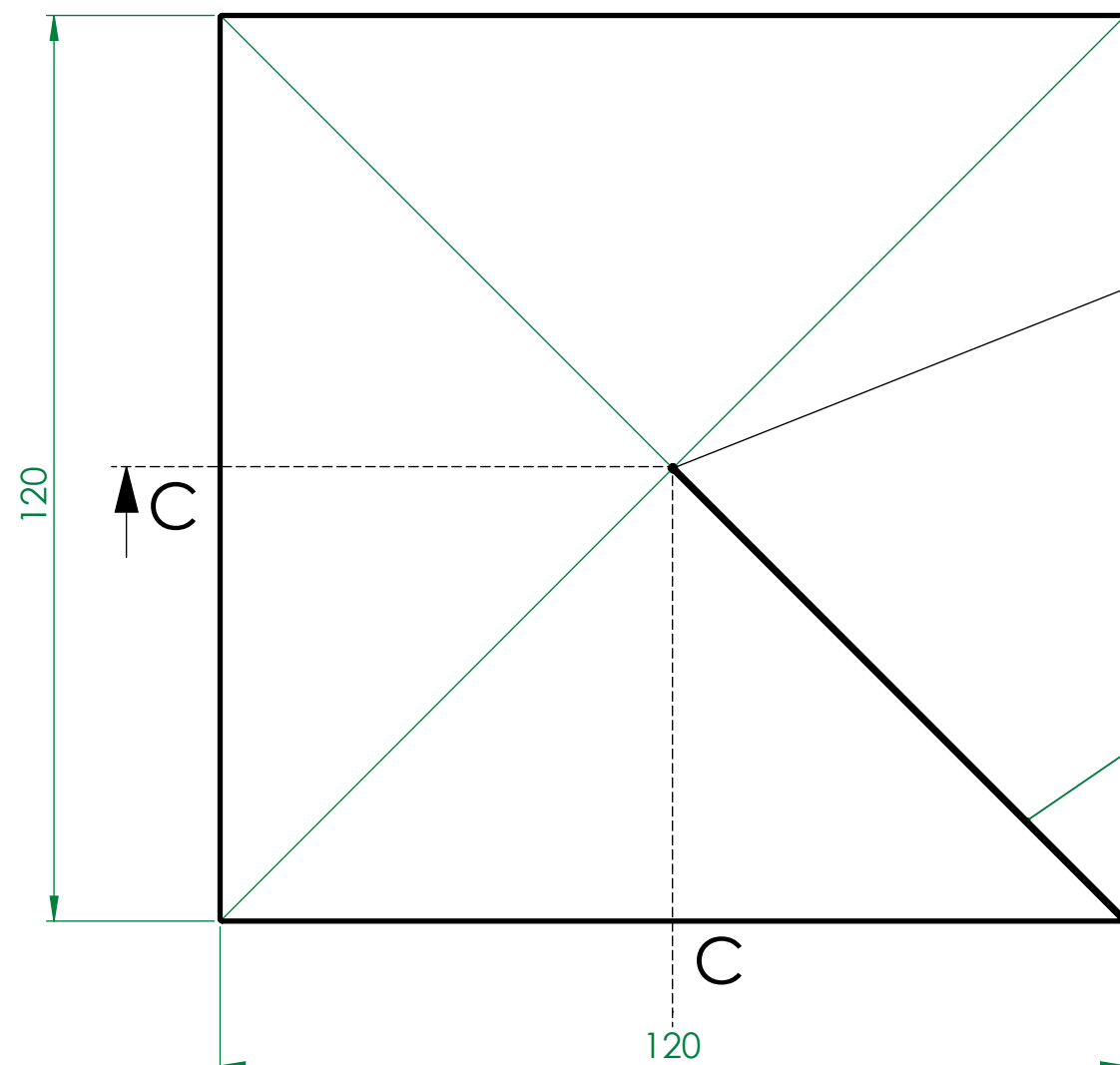
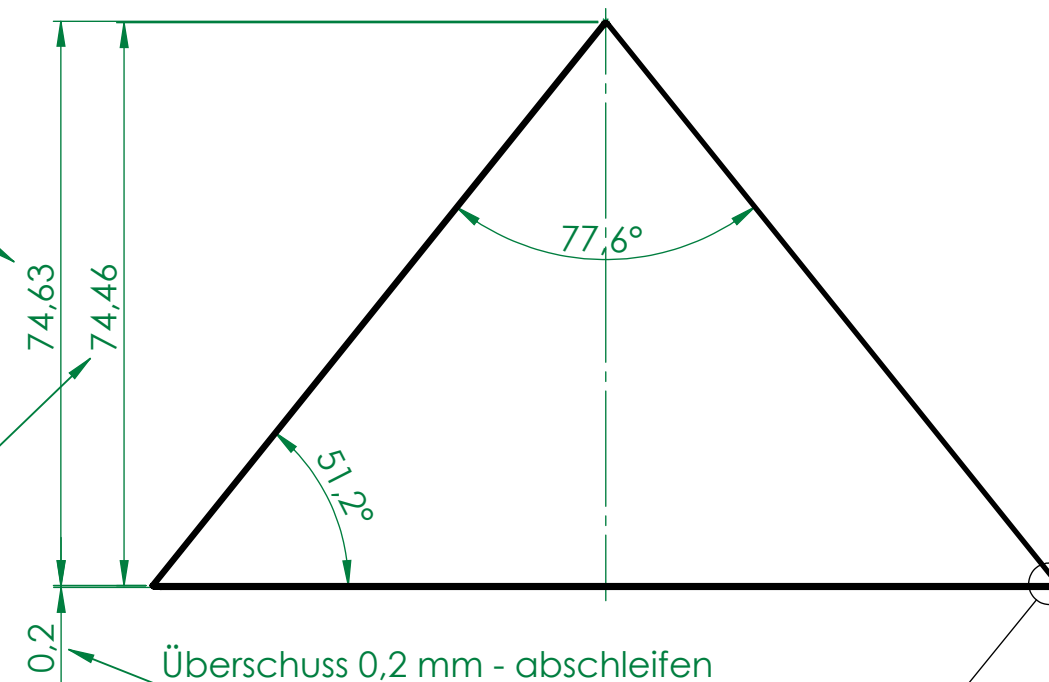




SCHNITT C-C
AUSMASS 1 : 1

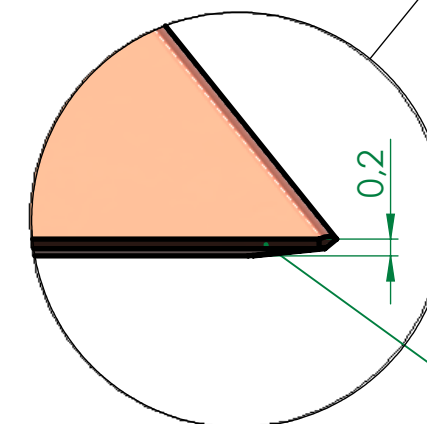
Die Höhe zu
der imaginären
Spitze

Die wirkliche
Höhe nach der
Biegung



DETAIL D
AUSMASS 50 : 1

Die Kante verlötet mit Silber



DETAIL E
AUSMASS 10 : 1

Der Überschuss
mit dem Schliff
beseitigen

BEARBEITER: MICHAL DVOŘÁK	DATUM: 16. 05. 15	GEWICHT: 0,2 kg	DIMENSION: 120 X 74,6 X 120	AUSMASS 1:1
BEZEICHNUNG: PYRAMIDENKÖRPER		BESTANDTEILNUMMER: MP - 120 - 2		REVISION

